

Erfaring fra forureningsagerne

**Hjælp!
Drikkevandet er
forurennet.**

**Vi skal
kogevandet**

Hvad gør vi nu?

Kort nyt



Hvad skal jeg gøre?

- Kontakt Vejle Kommune inden for åbningstid
- Uden for åbningstid - Ring 112

Ja vi svarer også i weekenden, ferier, mm.



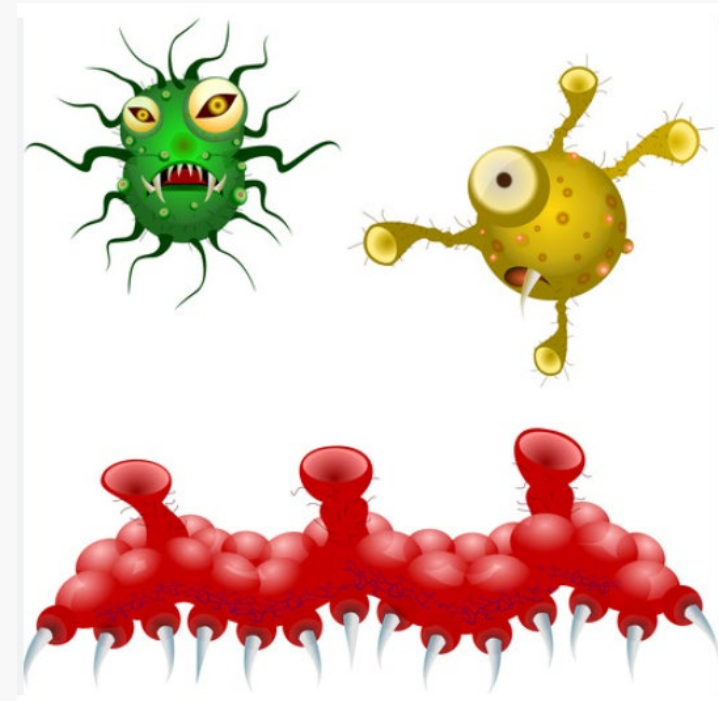
76810000

112



4 forureningsssager i 2023

- Farre vv – Coliforme + Kim 22°C – utæt rentvandstank
- Mølvang vv – Coliforme – Gl. hydrofor – utæt membran
- Grønbjerg Langelund vv – Enterokokker – rentvandstank
- Smidstrup vv – Coliforme bakterier – nyt filtermateriale + nye ventiler



Hvad kan Vejle Kommune hjælpe med?

1. Aktive handlinger – åbning af nødforbindelser, ændret drift, UV-filter mv.
2. Kontakt til Styrelsen for Patientsikkerhed
3. Plan for opfølgning/kontrol
4. Tekst til hjemmesiden
5. Tekst til forbrugerne
6. SMS-service – liste med vv, som ikke er dækket.
7. FaceBook
7. Mediedækning

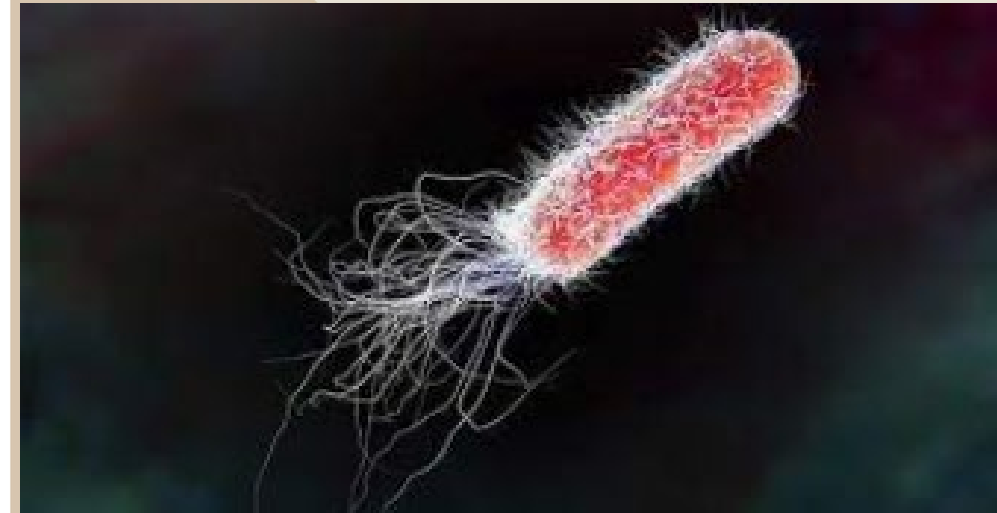


Enterokokker 2024

- Enterokokker er med i nyt kontrolprogram

Enterokokker er sjældent i sig selv sygdomsfremkaldende, men når de findes i vandet, er det et tegn på forurening med afføring (fra dyr eller mennesker).

- Overvej om Enterokokker skal med i ledningsnetsprøven
- Styrelsen for Patientsikkerhed – Afblæsning af kogeambefaling – nogle gang kræves 2 efterfølgende prøver.



Kontrolprogrammer

- Husk at sende kontrol til laboratoriet
- Husk at meddele alle ændringer til laboratoriet
- Klar aftale med laboratoriet om faste kontrolsteder på ledningsnettet (kun haner med forbrug)
- Husk at følge op på op på jeres kontroller løbende og ved årets afslutning (nu)
- Nye stoffer – skal med i den først kommende prøve – A/B-prøver – husk lab.



Adresse	Taphane placering, straksprøve	*Ledningsnetprøve udtages på
Præstemarksvej 6	Køkken	Samme taphane som straksprøven
Håstrupvej 105	Køkken	Samme taphane som straksprøven
Vellingvej 36A	Køkken	Samme taphane som straksprøven
Klattrupvej 101	Køkken	Samme taphane som straksprøven
Bovballe Møllevej 113	Køkken	Samme taphane som straksprøven

Nødforbindelser/vedligehold

- Planlagt vedligeholdelse
- UV-anlæg
- Akut nødstilfælde

Ring til Vejle Kommune



Kræver plan for kontroller/vandprøver



