

Sendt pr. mail

## Tilladelse efter § 35 i Planloven (Landzonetilladelse)

**Adresse:** Engvej 12, 7300 Jelling  
**Matr. nr.:** 3AE SANDVAD BY, HVEJSEL

**Sag:** Garage 75 m<sup>2</sup>

Vejle Kommune har modtaget en ansøgning om ovenstående.

Da ejendommen ligger i landzone, er sagen behandlet efter Planlovens § 35, stk. 1 (landzonetilladelse).

### Naboorientering

Der er foretaget naboorientering fra den 29. september 2022 til den 21. oktober 2022. Der er ikke indkommet bemærkninger til det ansøgte.

### Vejle Kommunes afgørelse med betingelser:

Der meddeles hermed tilladelse efter Planlovens § 35, til opførelse af en garage på 75 m<sup>2</sup> med en beliggenhed og udformning, som vist på vedhæftede tegninger.

Tilladelsen gives på følgende betingelser:

- Garagen opføres med i betonelementer.
- Facaden udføres som hvidmalet glat beton.
- På taget lægges betontagsten.
- Garagen må ikke opføres i reflekterende materialer.

### Begrundelse:

Det vurderes, at der ikke er naboer, eller natur- og landskabsinteresser, som påvirkes og der kan derfor gives tilladelse til opførelse af en garage på 75 m<sup>2</sup>.

### Sagsfremstilling:

Ejendommen ligger inden for landsbyafgrænsning i Sandvad (Kommuneplanramme 99.L.7). Inden for landsbyafgrænsningen må opføres boliger med tilhørende udhuse. Bebyggelsen må være i max. én etage med udnyttet

24-10-2022

Side 1 af 7

J. nr.:

01.03.03-P19-118-22

Ejd. nr.:7410

Kontaktperson:

Pia Kjær Madsen

Lokaltf.:

E-post:PIAKM@vejle.dk

Her bor vi:

Kirketorvet 22, 7100 Vejle

tagetage og med en maksimal højde på 8,5 meter. Ny bebyggelse skal opføres i den stedlige byggetradition.

Garagen opføres i betonelementer med tag af betontagsten. Garagen opføres med en højde på højde på 4,05 meter. Garagen er beliggende bagerst på grunden længst væk fra Engvej, og er der med kun delvist synlig fra vejen.

Der er tale om et klassisk parcelhuskvarter og garagen vurderes med sin placering og taghældning at være i overensstemmelse med den stedlige byggetradition. Garagen opføres i overensstemmelse med bestemmelserne i kommuneplanramme 99.L.7.

#### *Økologisk forbindelse*

Garagen opføres i et område som i Kommuneplanen for Vejle Kommune 2021-2033 er udlagt som potentiel økologisk forbindelse/spredningskorridor for planter og dyr. Da garagen er beliggende i et eksisterende boligområde, vurderes det at den potentielle økologiske forbindelse ikke påvirkes væsentligt.

#### *Spildevand*

Jævnfør spildevandsplanen for Vejle Kommune er den maksimale befæstelsesgrad på ejendommen 38. Hvis befæstelsesgraden overskrides skal der ansøges om privat regnvandshåndtering for garagen.

#### *Natura 2000*

Projektet ligger 5 km fra nærmeste Natura 2000-områder (Natura2000-fuglebeskyttelse-Uldum Kær, Tørring Kær og Ølholm Kær, nr. 44 og Natura 2000-habitatområde- Uldum Kær, Tørring Kær og Ølholm Kær, nr. 66). Det er kommunens vurdering, at udpegningsgrundlaget i Natura 2000-området ikke vil blive påvirket af projektet.

#### *Bilag IV-arter*

Der er ikke registeret nogen bilag IV-arter inden for projektområdet. Det er kommunens vurdering, at flagermus og andre bilag IV-arter ikke vil blive påvirket af projektet.

#### **Annoncering:**

Afgørelsen vil den 25. oktober 2022 blive annonceret på Vejle kommunes hjemmeside [www.vejle.dk](http://www.vejle.dk) under *få indflydelse – offentliggørelser*.

Der er en klagefrist på 4 uger. Først når klagefristen er udløbet den **21. november 2022**, og hvis der ingen klager er kommet til sagen, vil landzonetilladelsen kunne udnyttes. Når klagefristen er udløbet, vil du blive orienteret, hvis der er kommet klager.

#### **I øvrigt:**

Landzonetilladelsen bortfalder, hvis den ikke er udnyttet inden 5 år fra i dag, eller ikke har været udnyttet i 5 på hinanden følgende år.

Tilladelsen fritager ikke ansøger/ejer for at indhente tilladelse efter anden lovgivning, eksempelvis byggetilladelse efter Byggeloven, inden et byggeri påbegyndes.

**Generelt:**

Sker der ændringer i forhold til det ansøgte, skal Vejle Kommune orienteres og godkende ændringerne.

**Vedlagt:** Klagevejledning.

Venlig hilsen

Pia Kjær Madsen  
landinspektør

**Kopi sendt til:**

Danmarks Naturfredningsforening  
DN i Vejle Kommune  
VejleMuseerne  
Naturstyrelsen Trekantsområdet:

[dn@dn.dk](mailto:dn@dn.dk)  
[dnvejle-sager@dn.dk](mailto:dnvejle-sager@dn.dk)  
[museerne@vejle.dk](mailto:museerne@vejle.dk)  
[TRE@nst.dk](mailto:TRE@nst.dk)

## Klagevejledning

Enhver med retlig interesse i sagen, samt landsdækkende foreninger, kan klage over afgørelsen, og der kan klages over retlige spørgsmål og skønsspørgsmål. Dvs. at du kan klage, hvis du mener, at kommunen ikke har haft hjemmel til at træffe afgørelsen og over selve afgørelsen. Klagen har opsættende virkning.

Klagen skal inden for 4 uger efter afgørelsen er meddelt sendes til Planklagenævnet via Klageportalen. Klageportalen finder du link til på forsiden <https://naevneneshus.dk/start-din-klage/planklagenaevnet/>

Når du opretter klagen i Klageportalen, er det vigtigt, at du under punktet ”Oplysning om den sag klagen vedrører” indtaster journalnummer og sagsbehandler, som du finder øverst i afgørelsen.

For fritagelse af brug af klageportalen sendes begrundet anmodning til byggesag@vejle.dk eller Teknik & Miljø, Kirketorvet 22, 7100 Vejle.

Det koster et gebyr på 900 kr. for privatpersoner og 1.800 kr. for virksomheder og organisationer at klage. For oplysning om gebyr, og hvem der kan fritages for brug af Klageportalen, se Planklagenævnets hjemmeside; <https://naevneneshus.dk/start-din-klage/planklagenaevnet/>  
Hvis du vil indbringe afgørelsen for domstolene, skal det ske inden 6 måneder fra afgørelsen.

## Vejle Kommune behandler personoplysninger om dig

(følgende oplysninger er alene relevant i sager om privatpersoner, enkeltmandsvirksomheder eller I/S)

Vi sender dig dette brev for at orientere dig om, at vi har indsamlet eller modtaget personoplysninger om dig. Efter databeskyttelsesforordningens artikel 13 og 14 skal vi nemlig give dig en række oplysninger, når vi indsamler og behandler personoplysninger om dig.

### 1. Vi er den dataansvarlige – hvordan kontakter du os?

Vejle Kommune er dataansvarlig for behandlingen af de personoplysninger, som vi har indsamlet eller modtaget om dig. Du finder vores kontaktoplysninger nedenfor.

Vejle Kommune, Skolegade 1, 7100 Vejle

Telefon: 76 81 00 00, Mail: [post@vejle.dk](mailto:post@vejle.dk) - CVR-nr.: 29189900

### 2. Kontaktoplysninger på databeskyttelsesrådgiveren

Hvis du har spørgsmål til vores behandling af dine oplysninger, er du altid velkommen til at kontakte vores databeskyttelsesrådgiver. Du kan kontakte vores databeskyttelsesrådgiver på følgende måder:

**På mail:** [dpo.vejle@bechbruun.com](mailto:dpo.vejle@bechbruun.com)

**På telefon:** 72 27 30 02

**Via sikker post:** <https://dpo.bechbruun.com/vejle>

### Pr. brev:

DPO Vejle Kommune, Bech-Bruun Advokatpartnerselskab, Værkmestergade 2, 8000 Aarhus C  
CVR nr.: 38538071

### 3. Formålene med og retsgrundlaget for behandlingen af dine personoplysninger

Vi behandler dine personoplysninger til følgende formål:

- Byggesagsbehandling i forbindelse med en ansøgning om byggetilladelse, forespørgsel eller lignende henvendelser om byggeri på en ejendom.
- Byggesagsbehandling i forbindelse med en ansøgning om landzonetilladelse, anvendelsesændring, forespørgsel, dispensation eller lignende henvendelser i forhold til planloven.

Retsgrundlaget for vores behandling af dine personoplysninger følger af:

- Byggelovens § 16, kravet om ansøgning om byggetilladelse, jf. bygningsreglementet BR18, § 7, stk. 1. (Bygningsreglementet BR15, pkt. 1.3, stk. 1)
- Planloven §§ 35-37 og § 19
- Databeskyttelsesloven § 5, stk. 1
- Databeskyttelsesloven § 6, stk. 1 jf. Databeskyttelsesforordningen art. 6, litra e

### 4. Kategorier af personoplysninger

Vi behandler følgende kategorier af personoplysninger om dig:

- Almindelige personoplysninger
- CPR-nummer

Indsendes andre personoplysninger af den registrerede selv, som ikke er relevante for sagen, kan disse personoplysninger blive journaliseret, men oplysningerne vil ikke indgå i sagens behandling.

## 5. Modtagere eller kategorier af modtagere

Vi videregiver eller overlader dine personoplysninger til følgende modtagere:

- Til parter i sagen, f.eks. i forbindelse med en partshøring, eller til andre relevante borgere i forbindelse med en eventuel nabohøring.
- Til Vejle Kommunes Weblager.

Disse personoplysninger kan være omfattet af en eventuel efterfølgende aktindsigtssag.

## 6. Overførsel til modtagere i tredjelande, herunder internationale organisationer

Vi overfører dine personoplysninger til modtagere uden for EU og EØS:

Nej       Ja

## 7. Hvor stammer dine personoplysninger fra

Dette afsnit finder anvendelse, når vi indsamler oplysninger om dig hos andre end dig selv. Dette kan være tilfældet hvis:

- du er ejer, kan Vejle Kommune indhente oplysninger om dig igennem en ansøger
- du er ejer, kan Vejle Kommune indhente oplysninger om dig på baggrund af en klagehenvendelse

Med andre ord er afsnittet ikke relevant, hvis du som ansøger eller eventuel klager henvender dig til Vejle Kommune, da kommunen i disse tilfælde kun indhenter oplysninger om dig igennem din henvendelse.

## 8. Opbevaring af dine personoplysninger

Vi kan på nuværende tidspunkt ikke sige, hvor længe vi vil opbevare dine personoplysninger. Den periode vi opbevarer oplysninger i, afhænger af den konkrete sagsbehandling, opfyldelsen af formålet med behandlingen samt den relevante lovgivning på området. Når vores behandling af dine personoplysninger er afsluttet, opbevares oplysningerne efter bestemmelserne i arkivloven.

## 9. Automatiske afgørelser, herunder profilering

Vi anvender ikke automatiske afgørelser eller profilering i den konkrete behandling af dine personoplysninger.

## 10. Dine rettigheder

Efter Databeskyttelsesforordningen kan du til enhver tid benytte dig af dine rettigheder i forhold til Vejle Kommunes behandling af dine personoplysninger:

- Du har **ret til indsigt** i de oplysninger, som Vejle Kommune behandler om dig
- Du har **ret til at få rettet urigtige oplysninger** om dig selv
- I *særlige* tilfælde har du **ret til at få slettet personoplysninger** om dig
- Du har i visse tilfælde **ret til at få begrænset behandlingen** af dine personoplysninger
- Du har i visse tilfælde **ret til at gøre indsigelse** mod Vejle Kommunes ellers lovlige behandling

Hvis du vil gøre brug af dine rettigheder, skal du kontakte vores databeskyttelsesrådgiver. Se kontaktoplysninger i afsnit 2.

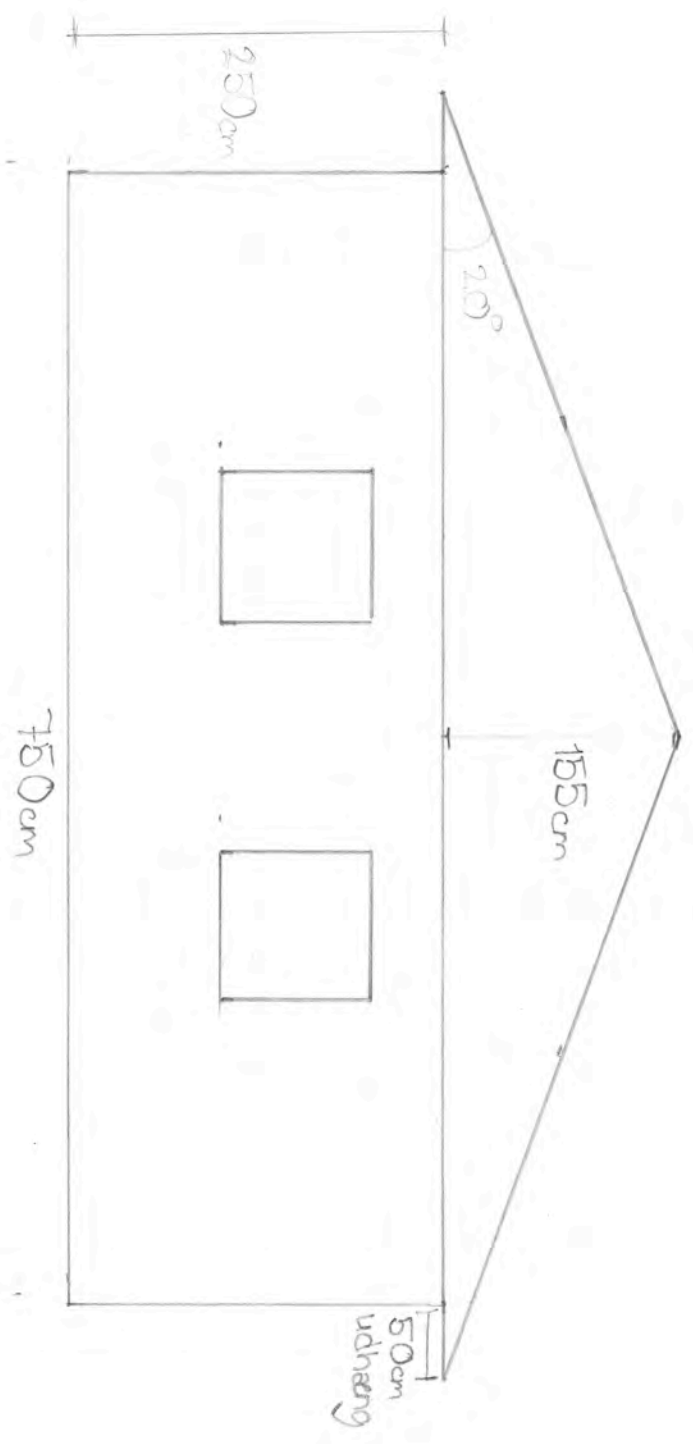
### **11. Retten til at trække samtykke tilbage**

Hvis behandlingen af dine personoplysninger er betinget af et samtykke, har du til enhver tid ret til at trække dit samtykke tilbage. Hvis du trækker dit samtykke tilbage, har det først virkning fra dette tidspunkt. Det påvirker derfor ikke lovligheden af vores behandling af dine personoplysninger op til tidspunktet for tilbagetrækningen af dit samtykke.

### **12. Klagevejledning**

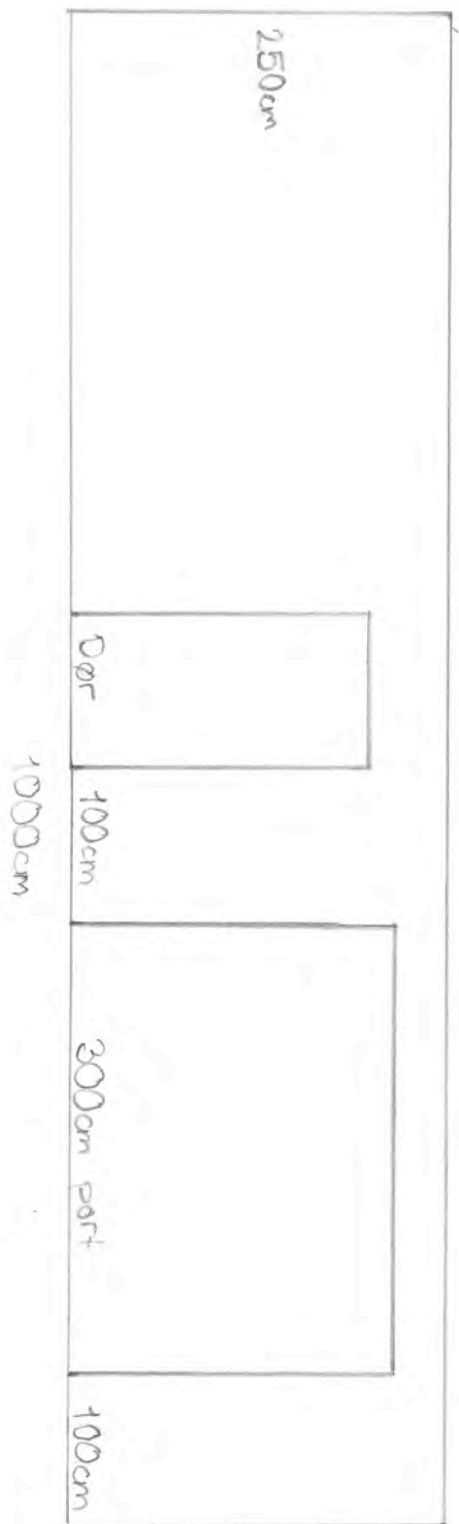
Du har ret til at klage til Datatilsynet, hvis du er utilfreds med Vejle Kommunes behandling af dine personoplysninger. Du kan enten henvende dig til Vejle Kommunes databeskyttelsesrådgiver eller finde mere information og kontaktoplysninger på Datatilsynets hjemmeside [www.datatilsynet.dk](http://www.datatilsynet.dk)

Vest side af garage

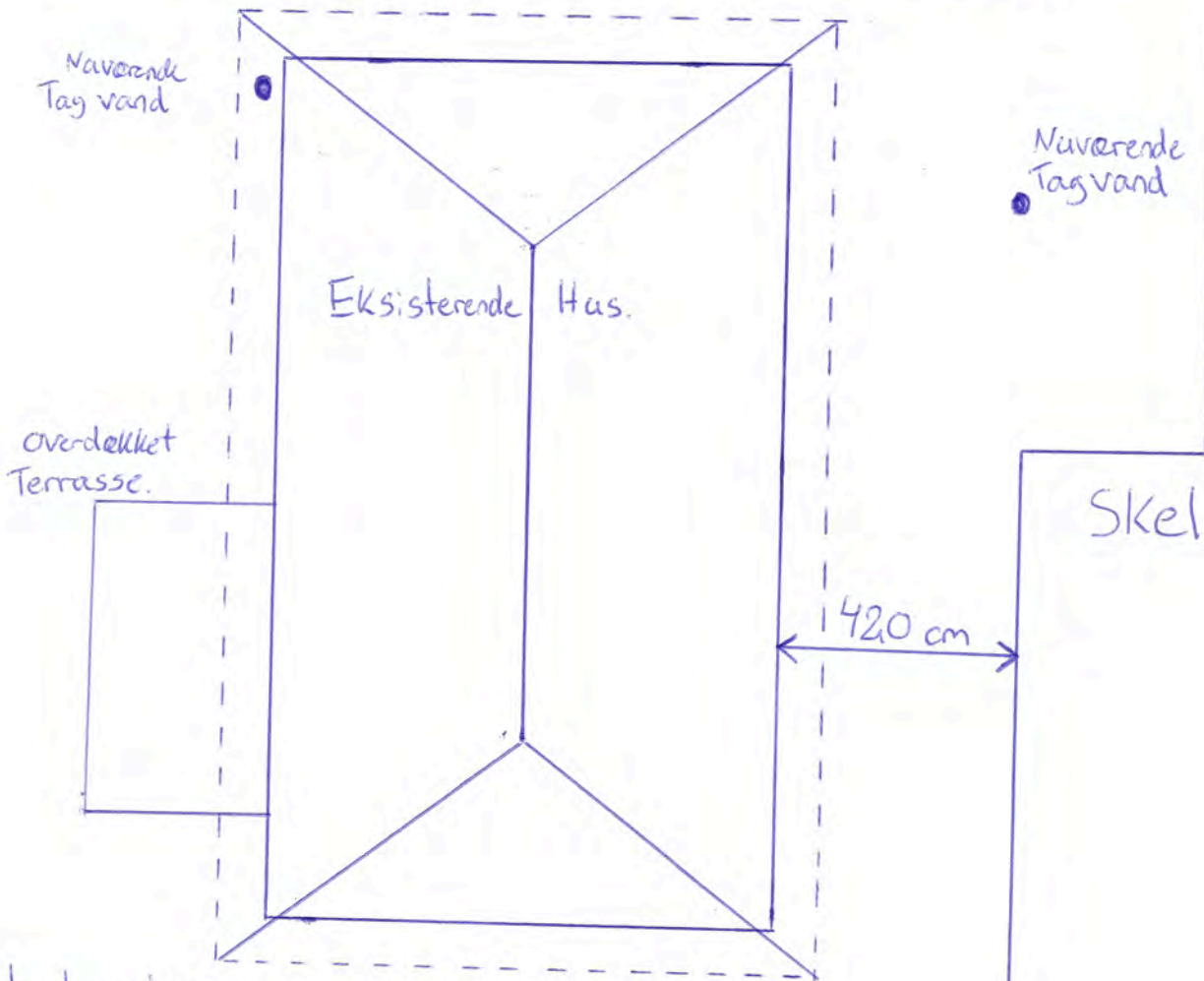
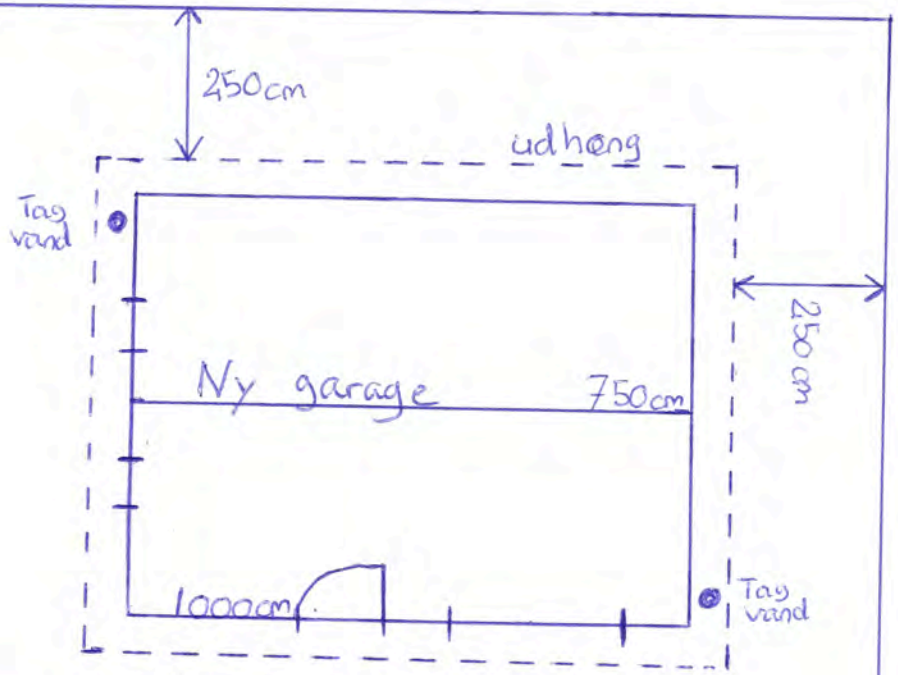
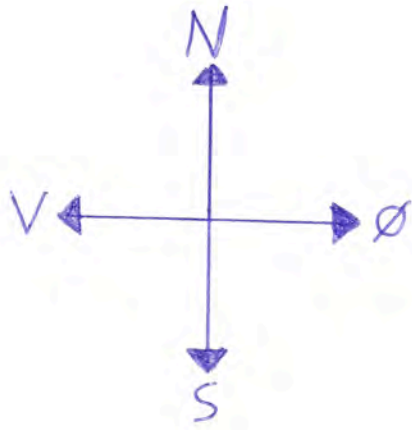




Sydøst side af garage



# Skel



Over sigt tegning  
Engvej 12, 7300  
Jacob Brink Mogensen.