

Brejning Lokalråd
Sendt pr. mail

Tilladelse efter § 35 i Planloven (Landzonetilladelse)

Adresse: H.O. Wildenskovsvej 18A, 7080 Børkop
Matr. nr.: 6FB BREJNING BY, GAUERSLUND

Sag: Opførelse af skulpturen Your Perception

Vejle Kommune har modtaget en ansøgning om ovenstående.

Da ejendommen ligger i landzone, er sagen behandlet efter Planlovens § 35, stk. 1 (landzonetilladelse).

Naboorientering

Der er foretaget naboorientering i 14 dage fra den 28. september 2022 til den 21. oktober 2022. Der er ikke indkommet bemærkninger til det ansøgte.

Vejle Kommunes afgørelse med betingelser:

Der meddeles hermed tilladelse efter Planlovens § 35, til **opsætning af skulpturen**

Tilladelsen gives på følgende betingelser:

- Skulpturen Your Perception må have en maximal højde på 2,8 meter og et grundareal på maksimalt 5x7 meter.
- Skulpturen Your Perception opføres i mørke jordfarver, som kobber og rustrødt jern.
- Skulpturen Your Perception skal være udført i materialer, så der ikke opstår refleksionsgener mod kyst eller ved omkringliggende bebyggelse og opholdsarealer.

Hensigten er at sikre, at der ikke sker en væsentlig påvirkning af kystnærhedszonen, eller at den naboretslige tålegrænse overskrides.

- Skulpturens udformning og anvendelse f.eks. ved brug af justerbare dele må ikke medføre en risiko for personskade ved et svigt. Det vil sige at der ikke må være risiko for nedfald af materialer oven fra ved svigt, at der ikke må være risiko for at komme i klemme ved hverken anvendelse eller svigt, og at der ikke må være risiko for at

24-10-2022

Side 1 af 8

J. nr.:

01.03.03-P19-74-22

Ejd. nr.:5770

Kontaktperson:

Pia Kjær Madsen

Lokaltf.:

E-post:PIAKM@vejle.dk

Her bor vi:

Kirketorvet 22, 7100 Vejle

vind eller andre belastninger - f.eks. folks utilsigtede anvendelser; at folk kravler op på skulpturen, hærværk eller lign. - påvirker stabiliteten).

- Parkering i forbindelse med oplevelse af skulpturen Your Perception skal ske på de dertil indrettede, eksisterende parkeringsarealer ved Comwell Hotel Kellers Park.
- hvis kunstværket flyttes, skal området reetableres som græsplæne/park og fundamenter opgraves, senest et år efter nedtagning.

Begrundelse:

Det vurderes, at der ikke er naboer eller natur- og landskabsinteresser, som påvirkes og der kan derfor gives tilladelse til opførelse af skulpturen Your Perception.

Sagsfremstilling:

Kommuneplanramme og lokalplan

Området hvor skulpturen Your Perception opstilles ligger rammeområde 9.R.3, som er et rekreativt område udlagt i Kommuneplane for Vejle Kommune 2021-2033.

Området er ligeledes omfattet af lokalplan 10.7, delområde II og er beliggende i landzone.

Lokalplanen har ikke bonusvirkning, så opstilling af skulpturen i delområde II kræver landzone-tilladelse.

Lokalplanen fastsætter, at delområde II må anvendes til parkanlæg.

Anvendelsen til opstilling af en skulptur, vurderes at være i overensstemmelse med lokalplanens anvendelsesbestemmelser.

Kystnærhedszonen

Ejendommen ligger inden for kystnærhedszonen, som er en 3 km bred zone langs kysterne. Hensigten med kystnærhedszonen er at beskytte det danske kystlandskab. Bygninger og anlæg, der tillades opført uden tilknytning til eksisterende bygninger, skal indpasses i landskabet eller afskærms af beplantning i nødvendigt omfang under hensyn til værdierne i det omgivende landskab.

Der er to smalle, åbne kiler i skovbeplantningen mod kysten i øst. Der vurderes umiddelbart kun at kunne være en ganske lille synlighed i kystnærhedszone fra enkelte steder, hvorfor påvirkningen af kystnærhedszonen ikke vurderes at være af væsentlig omfang, også henset til anvendelsen af materialer, der ikke giver gener fra refleksion.

Bevaringsværdigt landskab

Skulpturen ønskes opstillet længst mod øst på matr.nr. 6fb Brejning By, Gauerslund i hotellets park og i et stort område udpeget til bevaringsværdigt landskab, område 12c Vejle Fjord sydside (marint forland). Området strækker sig over mere end 5,5 km fra Holtser Hage i nord til Mørkholt Hage i syd.

Landskabet øst for hotellet er på tæt hold i lille skala med mange små rum i det kuperede og relative tætbevoksede landskab, og skulpturen ønskes opstillet delvist omgivet af store sammenhængende skovområder, hvor to smalle, åbne kiler giver udsigt til fjorden mod øst.

Arealet, hvor skulpturen ønskes opstillet, er lokalplanlagt til og anvendes som park, og en rekreativ stirute passerer umiddelbart forbi. Skulpturen indpasser sig dermed naturligt i parkens eksisterende anvendelse og hindrer med sin forholdsvis lille størrelse og åbne udformning ikke oplevelsen af det bevaringsværdige landskab.

Det vurderes således, at det bevaringsværdige landskab ikke påvirkes væsentligt.

Værdifuldt kulturmiljø

Kulturmiljøet omkring de Kellerske institutioner i Brejning er sårbart over for ændringer af arkitektur, bebyggelsesstruktur, park, veje og omgivelser. Da skulpturen indpasser sig naturligt i parkens eksisterende anvendelse, vurderes skulpturen ikke at påvirke kulturmiljøets bærende værdier væsentligt.

Natura 2000

Projektet ligger 2,4 km fra nærmeste Natura 2000-område (Munkebjerg Strandskov, nr. 68). Det er kommunens vurdering, at udpegningsgrundlaget i Natura 2000-området ikke vil blive påvirket af projektet.

Bilag IV-arter

Der er ikke registeret nogen bilag IV-arter inden for projektområdet. Det er kommunens vurdering, at flagermus og andre bilag IV-arter ikke vil blive påvirket af projektet.

Skovbyggelinje

Ejendommen er beliggende inden for en skovbyggelinje, jf. Naturbeskyttelseslovens §17. Skovbyggelinjen er en 300 m zone omkring, større skove, hvor der som hovedregel ikke må opføres bebyggelse uden dispensation.

Det er vurderet, at opførelsen af den nye bebyggelse ikke kræver dispensation fra skovbyggelinjen, jf. Naturbeskyttelseslovens § 17, stk. 2, nr. 5, som forskriver at forbuddet i § 17, stk. 1 ikke gælder for bebyggelse, campingvogne og lign. i landzone, hvortil der er meddelt tilladelse efter § 35, stk. 1, i lov om planlægning.

Parkering

Skulpturen Your Perception placeres i hotellets park længst mod øst.

Hotellet har eksisterende parkeringspladser både mellem eksisterende bygninger og vest for varmegærdet, dvs. syd for H. O. Wildenskovsvej.

Det vurderes, at de eksisterende parkeringspladser er tilstrækkelige, under forudsætning af, at det sikres, at parkering langs den private fællesvej, Dyrehaven, undgås.

Stierne i parken er med fast belægning af stenset og vurderes derfor tilgængelige.

Annoncering:

Afgørelsen vil den 25. oktober 2022 blive annonceret på Vejle kommunes hjemmeside www.vejle.dk under *få indflydelse – offentliggørelser*.

Der er en klagefrist på 4 uger. Først når klagefristen er udløbet **den 21. november 2022**, og hvis der ingen klager er kommet til sagen, vil landzonetilladelsen kunne udnyttes. Når klagefristen er udløbet, vil du blive orienteret, hvis der er kommet klager.

I øvrigt:

Landzonetilladelsen bortfalder, hvis den ikke er udnyttet inden 5 år fra i dag, eller ikke har været udnyttet i 5 på hinanden følgende år.

Tilladelsen fritager ikke ansøger/ejer for at indhente tilladelse efter anden lovgivning, eksempelvis byggetilladelse efter Byggeloven, inden et byggeri påbegyndes.

Generelt:

Sker der ændringer i forhold til det ansøgte, skal Vejle Kommune orienteres og godkende ændringerne.

Vedlagt: Klagevejledning.

Venlig hilsen

Pia Kjær Madsen
landinspektør

Kopi sendt til:

Danmarks Naturfredningsforening
DN i Vejle Kommune
VejleMuseerne
Naturstyrelsen Trekantsområdet:

dn@dn.dk
dnvejle-sager@dn.dk
museerne@vejle.dk
TRE@nst.dk

Klagevejledning

Enhver med retlig interesse i sagen, samt landsdækkende foreninger, kan klage over afgørelsen, og der kan klages over retlige spørgsmål og skønsspørgsmål. Dvs. at du kan klage, hvis du mener, at kommunen ikke har haft hjemmel til at træffe afgørelsen og over selve afgørelsen. Klagen har opsættende virkning.

Klagen skal inden for 4 uger efter afgørelsen er meddelt sendes til Planklagenævnet via Klageportalen. Klageportalen finder du link til på forsiden <https://naevneneshus.dk/start-din-klage/planklagenaevnet/>

Når du opretter klagen i Klageportalen, er det vigtigt, at du under punktet ”Oplysning om den sag klagen vedrører” indtaster journalnummer og sagsbehandler, som du finder øverst i afgørelsen.

For fritagelse af brug af klageportalen sendes begrundet anmodning til byggesag@vejle.dk eller Teknik & Miljø, Kirketorvet 22, 7100 Vejle.

Det koster et gebyr på 900 kr. for privatpersoner og 1.800 kr. for virksomheder og organisationer at klage. For oplysning om gebyr, og hvem der kan fritages for brug af Klageportalen, se Planklagenævnets hjemmeside; <https://naevneneshus.dk/start-din-klage/planklagenaevnet/> Hvis du vil indbringe afgørelsen for domstolene, skal det ske inden 6 måneder fra afgørelsen.

Vejle Kommune behandler personoplysninger om dig

(følgende oplysninger er alene relevant i sager om privatpersoner, enkeltmandsvirksomheder eller I/S)

Vi sender dig dette brev for at orientere dig om, at vi har indsamlet eller modtaget personoplysninger om dig. Efter databeskyttelsesforordningens artikel 13 og 14 skal vi nemlig give dig en række oplysninger, når vi indsamler og behandler personoplysninger om dig.

1. Vi er den dataansvarlige – hvordan kontakter du os?

Vejle Kommune er dataansvarlig for behandlingen af de personoplysninger, som vi har indsamlet eller modtaget om dig. Du finder vores kontaktoplysninger nedenfor.

Vejle Kommune, Skolegade 1, 7100 Vejle
Telefon: 76 81 00 00, Mail: post@vejle.dk - CVR-nr.: 29189900

2. Kontaktoplysninger på databeskyttelsesrådgiveren

Hvis du har spørgsmål til vores behandling af dine oplysninger, er du altid velkommen til at kontakte vores databeskyttelsesrådgiver. Du kan kontakte vores databeskyttelsesrådgiver på følgende måder:

På mail: dpo.vejle@bechbruun.com

På telefon: 72 27 30 02

Via sikker post: <https://dpo.bechbruun.com/vejle>

Pr. brev:

DPO Vejle Kommune, Bech-Bruun Advokatpartnerselskab, Værkmestergade 2, 8000 Aarhus C
CVR nr.: 38538071

3. Formålene med og retsgrundlaget for behandlingen af dine personoplysninger

Vi behandler dine personoplysninger til følgende formål:

- Byggesagsbehandling i forbindelse med en ansøgning om byggetilladelse, forespørgsel eller lignende henvendelser om byggeri på en ejendom.
- Byggesagsbehandling i forbindelse med en ansøgning om landzonetilladelse, anvendelsesændring, forespørgsel, dispensation eller lignende henvendelser i forhold til planloven.

Retsgrundlaget for vores behandling af dine personoplysninger følger af:

- Byggelovens § 16, kravet om ansøgning om byggetilladelse, jf. bygningsreglementet BR18, § 7, stk. 1. (Bygningsreglementet BR15, pkt. 1.3, stk. 1)
- Planloven §§ 35-37 og § 19
- Databeskyttelsesloven § 5, stk. 1
- Databeskyttelsesloven § 6, stk. 1 jf. Databeskyttelsesforordningen art. 6, litra e

4. Kategorier af personoplysninger

Vi behandler følgende kategorier af personoplysninger om dig:

- Almindelige personoplysninger
- CPR-nummer

Indsendes andre personoplysninger af den registrerede selv, som ikke er relevante for sagen, kan disse personoplysninger blive journaliseret, men oplysningerne vil ikke indgå i sagens behandling.

5. Modtagere eller kategorier af modtagere

Vi videregiver eller overlader dine personoplysninger til følgende modtagere:

- Til parter i sagen, f.eks. i forbindelse med en partshøring, eller til andre relevante borgere i forbindelse med en eventuel nabohøring.
- Til Vejle Kommunes Weblager.

Disse personoplysninger kan være omfattet af en eventuel efterfølgende aktindsigtssag.

6. Overførsel til modtagere i tredjelande, herunder internationale organisationer

Vi overfører dine personoplysninger til modtagere uden for EU og EØS:

Nej Ja

7. Hvor stammer dine personoplysninger fra

Dette afsnit finder anvendelse, når vi indsamler oplysninger om dig hos andre end dig selv. Dette kan være tilfældet hvis:

- du er ejer, kan Vejle Kommune indhente oplysninger om dig igennem en ansøger
- du er ejer, kan Vejle Kommune indhente oplysninger om dig på baggrund af en klagehenvendelse

Med andre ord er afsnittet ikke relevant, hvis du som ansøger eller eventuel klager henvender dig til Vejle Kommune, da kommunen i disse tilfælde kun indhenter oplysninger om dig igennem din henvendelse.

8. Opbevaring af dine personoplysninger

Vi kan på nuværende tidspunkt ikke sige, hvor længe vi vil opbevare dine personoplysninger. Den periode vi opbevarer oplysninger i, afhænger af den konkrete sagsbehandling, opfyldelsen af formålet med behandlingen samt den relevante lovgivning på området. Når vores behandling af dine personoplysninger er afsluttet, opbevares oplysningerne efter bestemmelserne i arkivloven.

9. Automatiske afgørelser, herunder profilering

Vi anvender ikke automatiske afgørelser eller profilering i den konkrete behandling af dine personoplysninger.

10. Dine rettigheder

Efter Databeskyttelsesforordningen kan du til enhver tid benytte dig af dine rettigheder i forhold til Vejle Kommunes behandling af dine personoplysninger:

- Du har **ret til indsigt** i de oplysninger, som Vejle Kommune behandler om dig
- Du har **ret til at få rettet urigtige oplysninger** om dig selv
- I *særlige* tilfælde har du **ret til at få slettet personoplysninger** om dig
- Du har i visse tilfælde **ret til at få begrænset behandlingen** af dine personoplysninger
- Du har i visse tilfælde **ret til at gøre indsigelse** mod Vejle Kommunes ellers lovlige behandling

Hvis du vil gøre brug af dine rettigheder, skal du kontakte vores databeskyttelsesrådgiver. Se kontaktoplysninger i afsnit 2.

11. Retten til at trække samtykke tilbage

Hvis behandlingen af dine personoplysninger er betinget af et samtykke, har du til enhver tid ret til at trække dit samtykke tilbage. Hvis du trækker dit samtykke tilbage, har det først virkning fra dette tidspunkt. Det påvirker derfor ikke lovligheden af vores behandling af dine personoplysninger op til tidspunktet for tilbagetrækningen af dit samtykke.

12. Klagevejledning

Du har ret til at klage til Datatilsynet, hvis du er utilfreds med Vejle Kommunes behandling af dine personoplysninger. Du kan enten henvende dig til Vejle Kommunes databeskyttelsesrådgiver eller finde mere information og kontaktoplysninger på Datatilsynets hjemmeside www.datatilsynet.dk

En skulptur installation af Jens Galschiøt

Forslag: En skulptur udsmykning på sansestien i Brejning

Titel: "Your Perception"

Under titel: -"When you shift your Perception Your experience change"

Materialer: kobber, Rusten stål, rustfrit stål

Udsmykningen består af en række kobber hoveder af menneskeansigter i normal størrelse der interagerer med hinanden på forskellige måder, nogle er magisk, forundret, forelsket ensomme fraværnedede , alt afhængig af hvem der ser på dem Der bliver i alt 4 sokler med 8 kobber hoveder på

Menneske hovederne er placeret på jern sokler på 25x25 og i 170cm. Soklerne fremstår med en rusten overflade. Hovederne sidder helt ude på kanten af soklen. Skulpturerne bliver i totalhøjde(fra bund til top af hovederne) fra ca 200 til 220 cm nogle måske endnu højere.

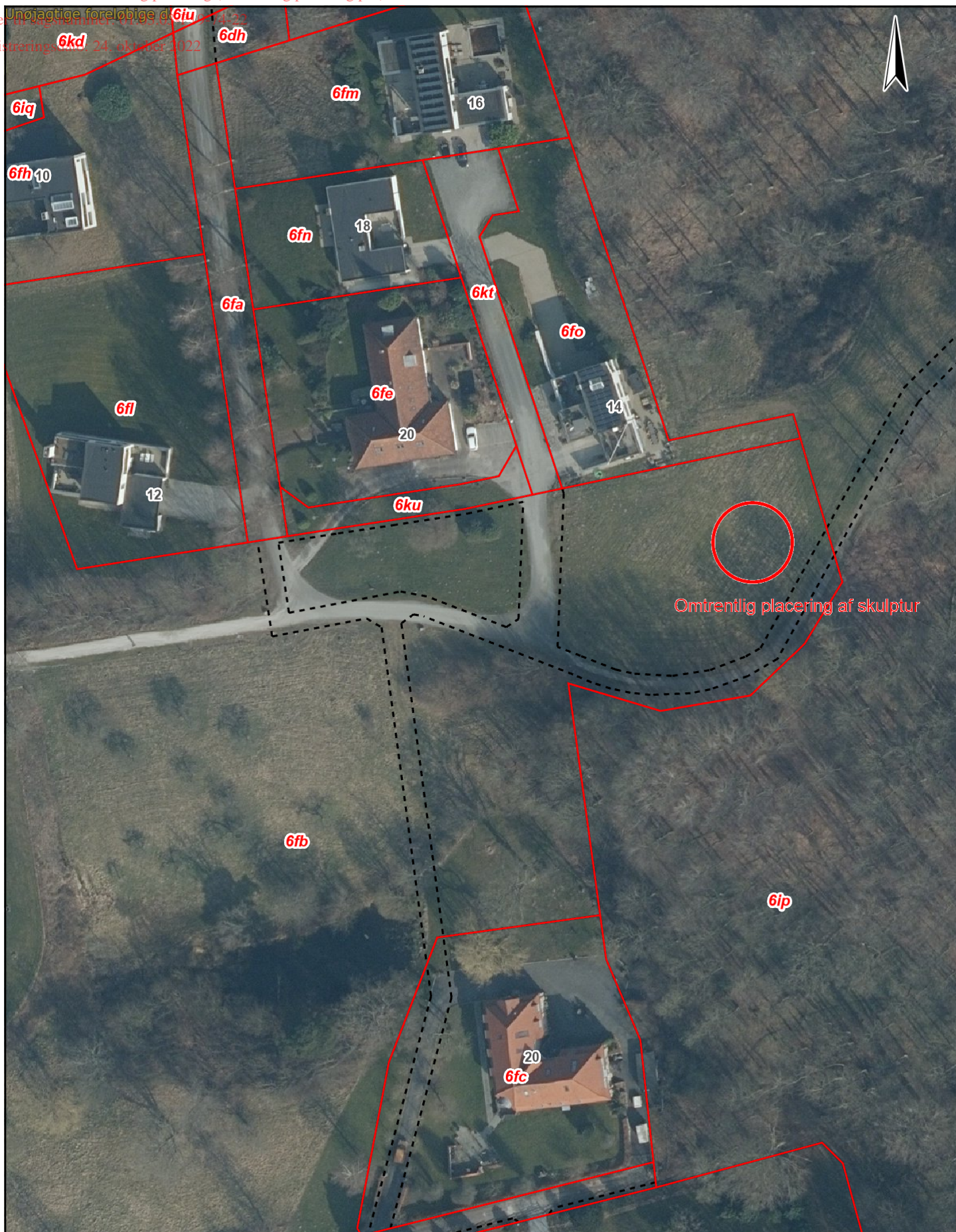
Soklerne sættes i cement der graves ned i frostfri dyb på ca 70 cm. De kommer til at fylde et område på 5 til 7 meter hvor de 4 sokler med de 8 kobber hoveder er placeret.

De vil virke meget diskrete i rummet da soklerne vokser direkte ud af græsset og p.g.a. den rusten farve på soklen kombineret med kobber skulpturenes mørkpatinerede farve.

Skitseoplæg: Der er lavet et række skitseforslag i voks, men de færdige skulpturer kan afvige en hel del fra dette oplæg men det giver en klar ide om hvordan udsmykningens vil tage sig ud.







Omtrentlig placering af skulptur

 VEJLE KOMMUNE	Vejle Kommune Skolegade 1 7100 Vejle Tlf: 76 81 00 00 E-mail: post@vejle.dk	Sagsbeh.: piakm
		Dato: 12-09-2022
		Målforshold: 1:1000
Emne: Omtrentlig placering af skulptur - Your Perception		Tegn. nr:

@Vejle Kommune, @SDFE og KL, @Hexag