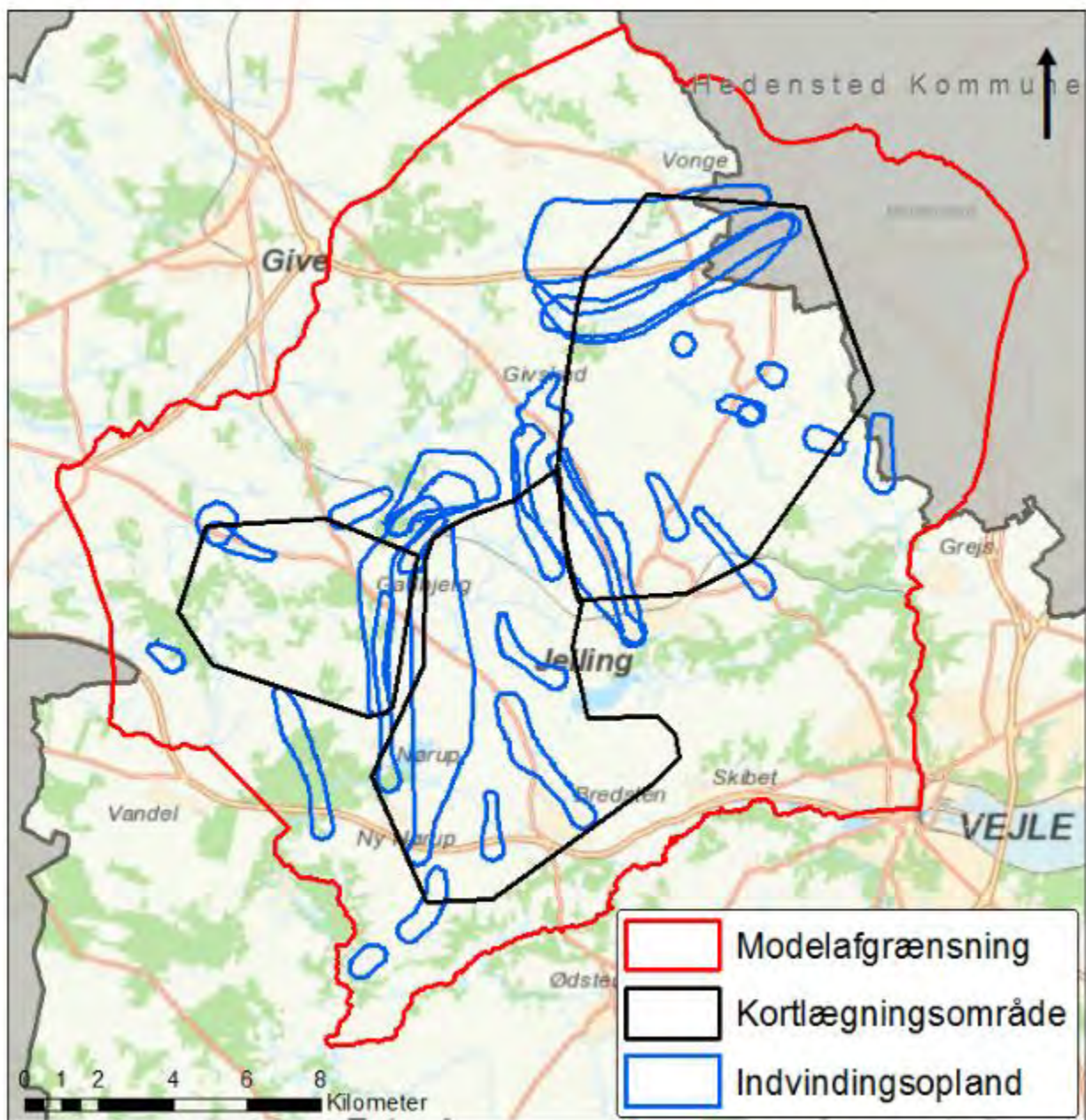




DEL 2 - AREALANVENDELSEN I BREDSTEN-GADBJERG-HVEJSEL-OMRÅDET 2017



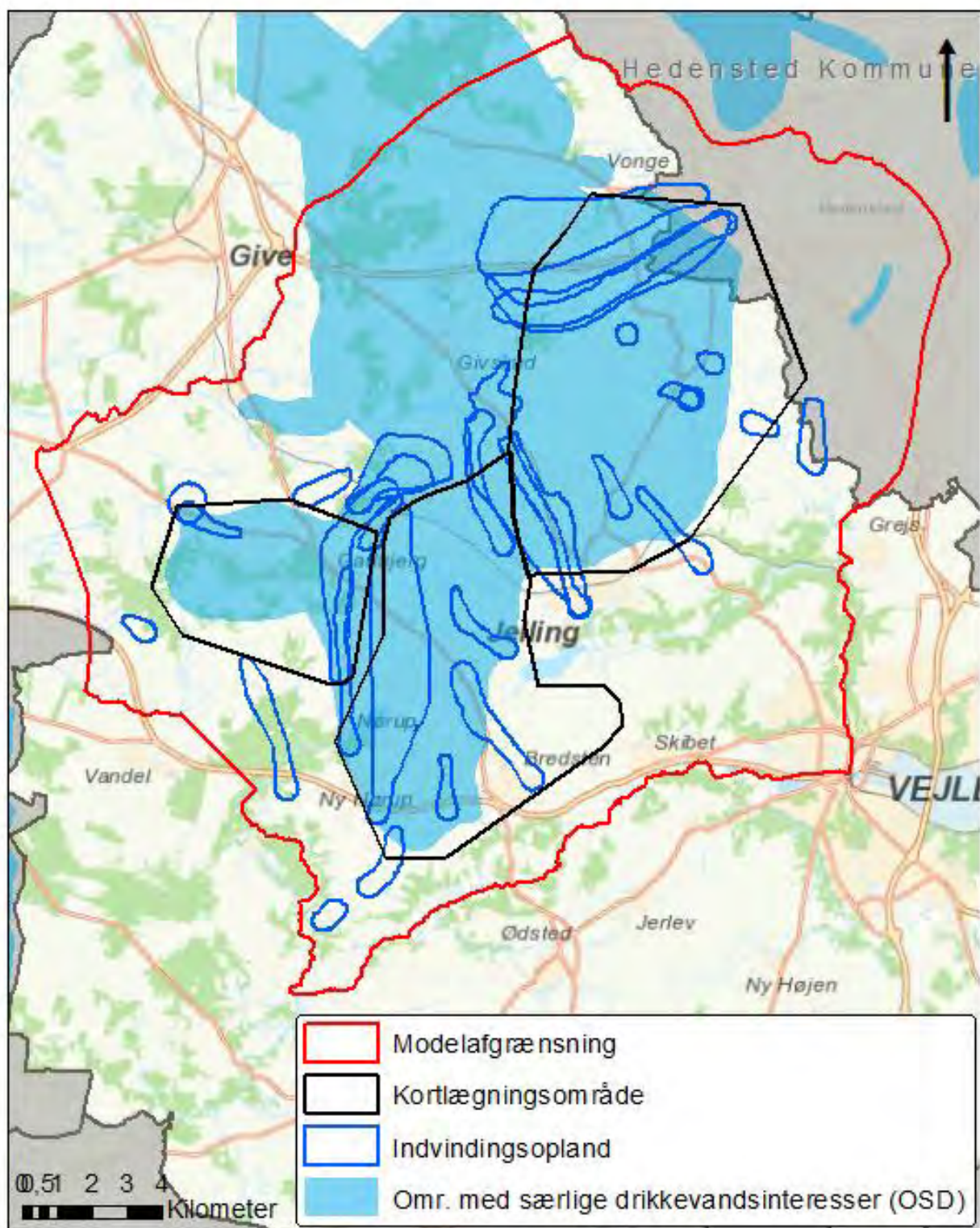
Modelafgrænsning, kortlægningsområder og indvindingsoplande

*Modelafgrænsning:* Modelafgrænsningen er fastlagt på baggrund af grundvandsspejlets beliggenhed under terræn og vandløbene.

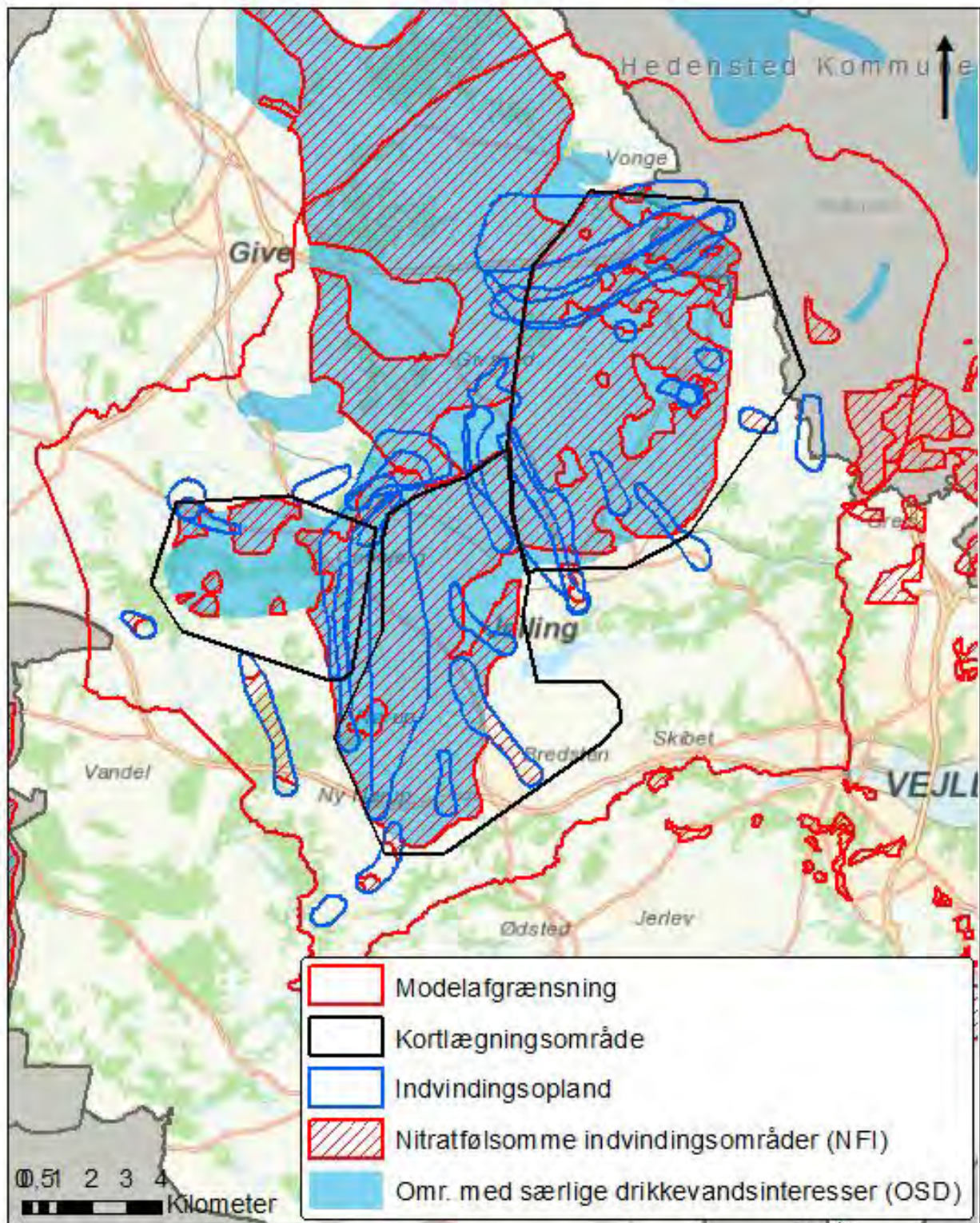
*Kortlægningsområder:* Kortlægningsområderne er udpeget der, hvor der er særlige drikkevandsinteresser og hvor der er indvindingsoplande



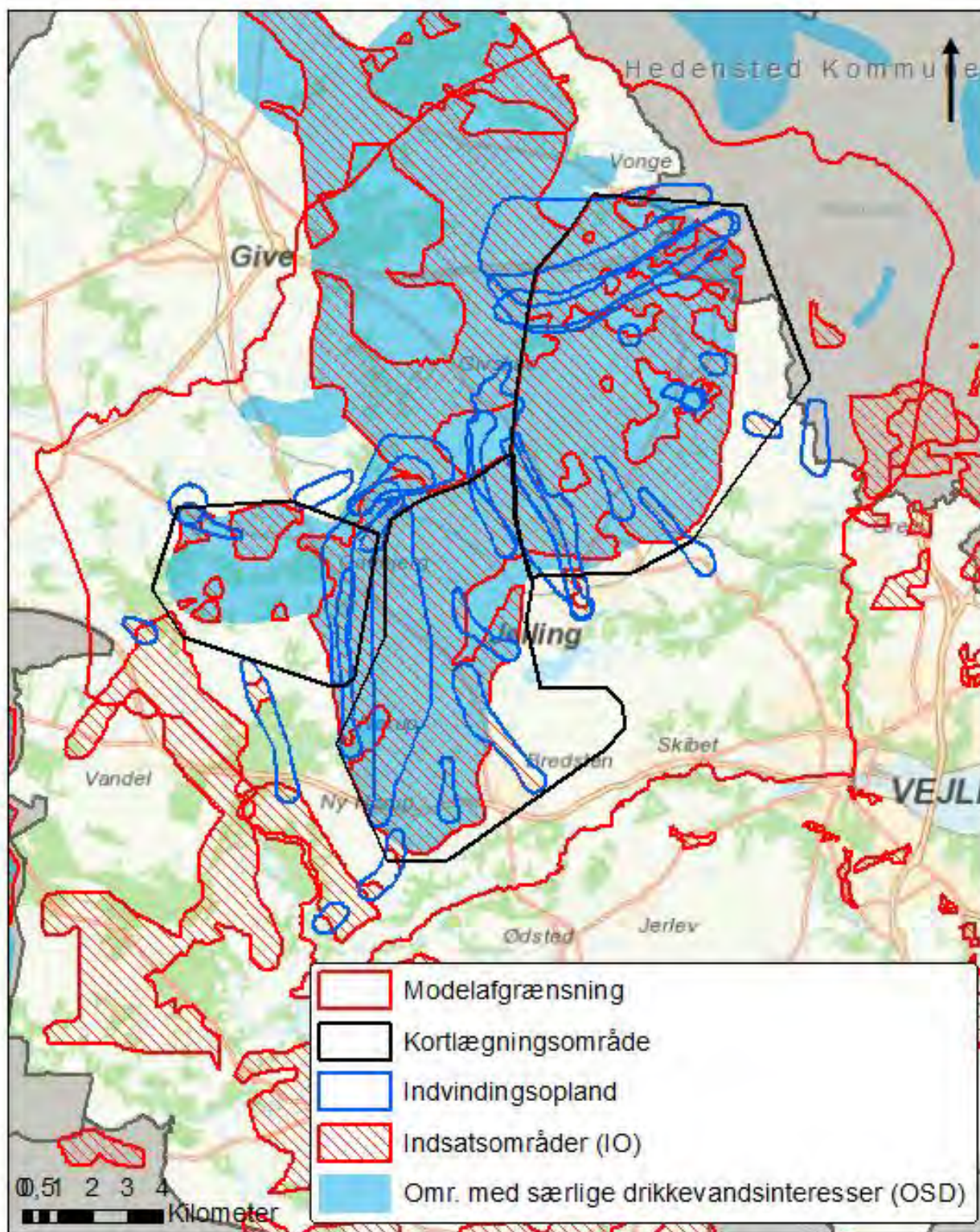
Modelafgrænsning, kortlægningsområder, indvindingsopland og grundvandsdannende oplande



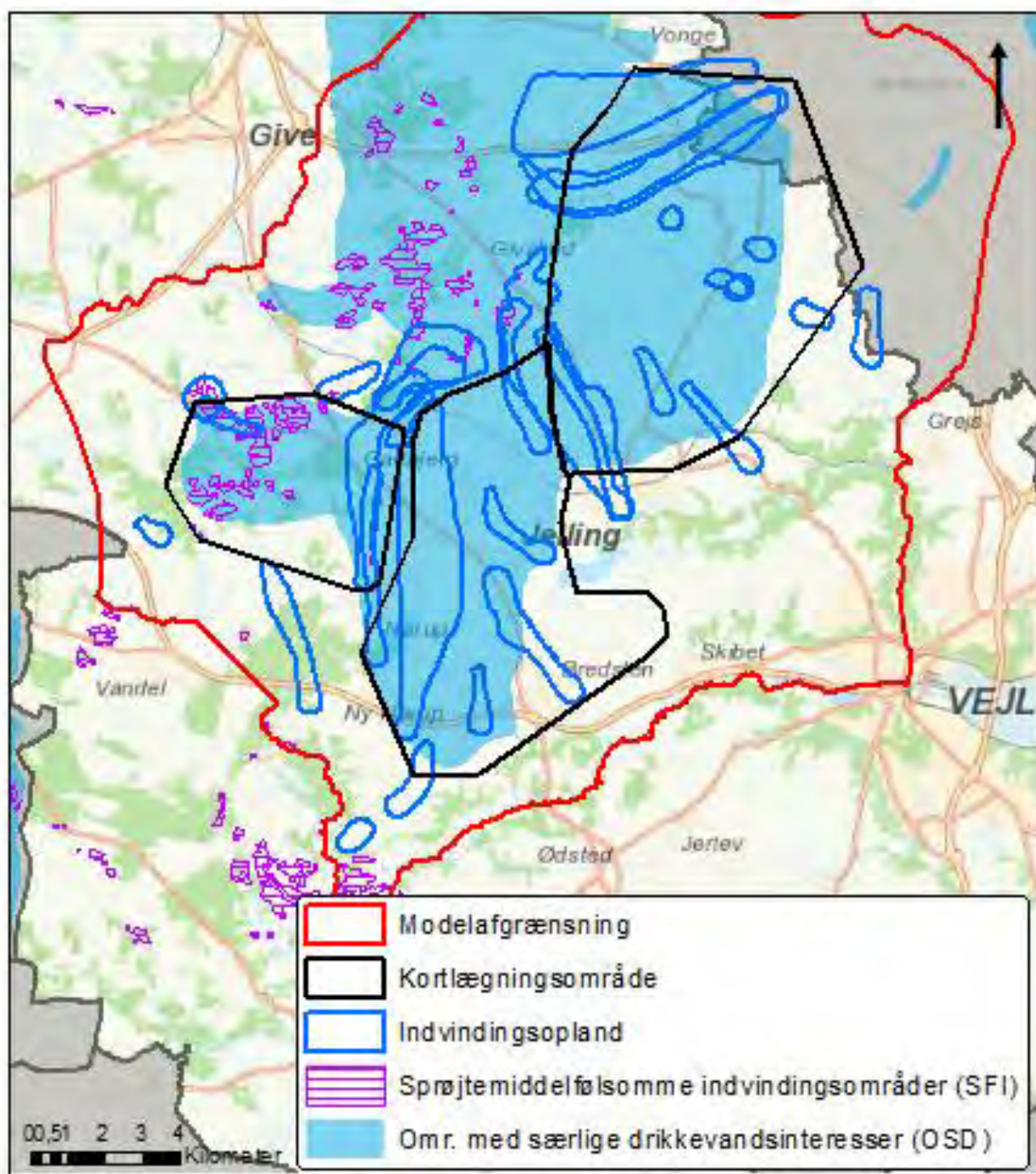
Modelafgrænsning, kortlægningsområder, indvindingsoplande og områder med særlige drikkevandsinteresser (OSD)



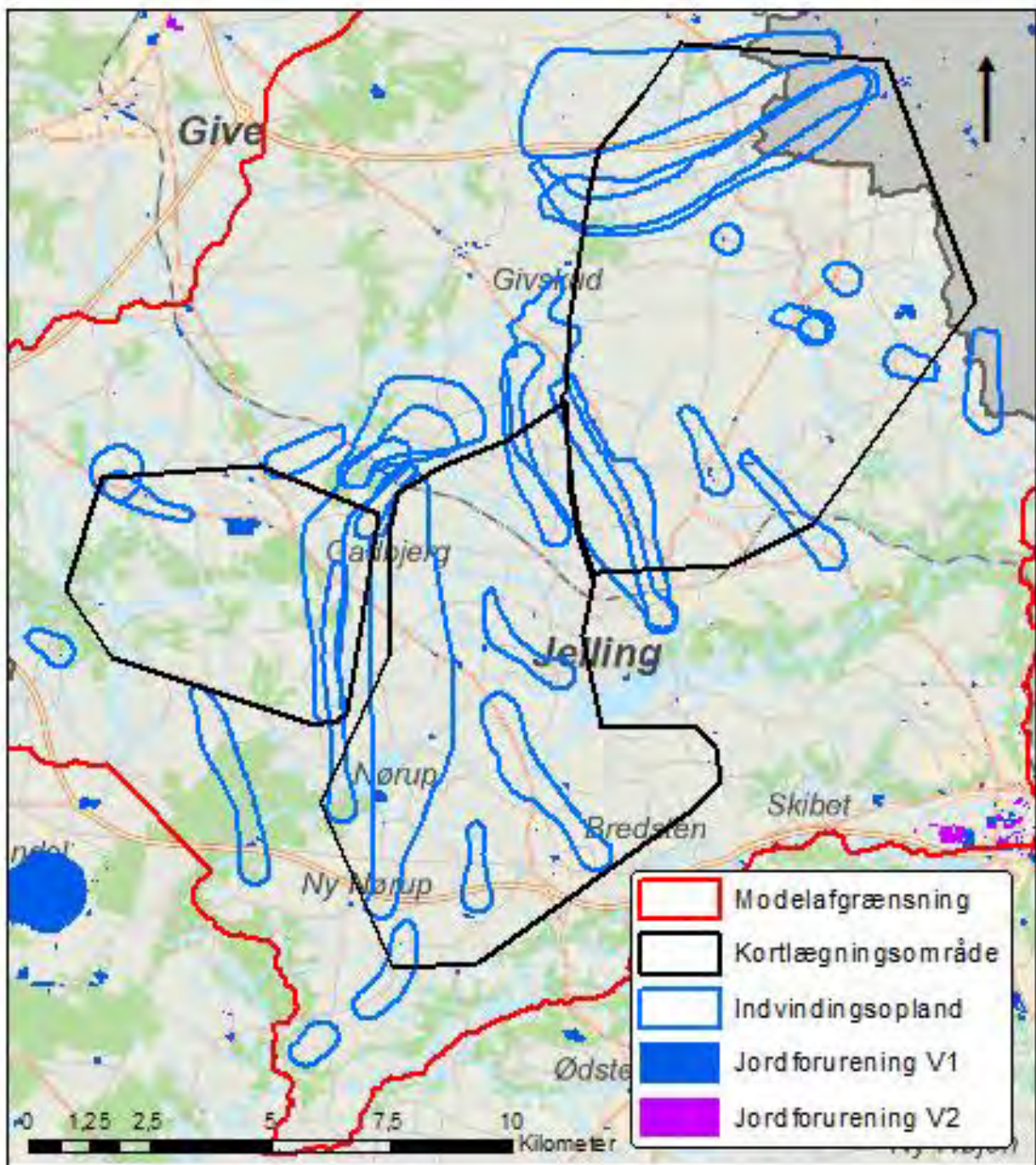
Modelafgrænsning, kortlægningsområder, indvindingsoplande, områder med særlige drikkevandsinteresser (OSD) og nitratfølsomme indvindingsområder (NFI)



Modelafgrænsning, kortlægningsområder, indvindingsoplande, områder med særlige drikkevandsinteresser (OSD) og indsatsområder (IO)

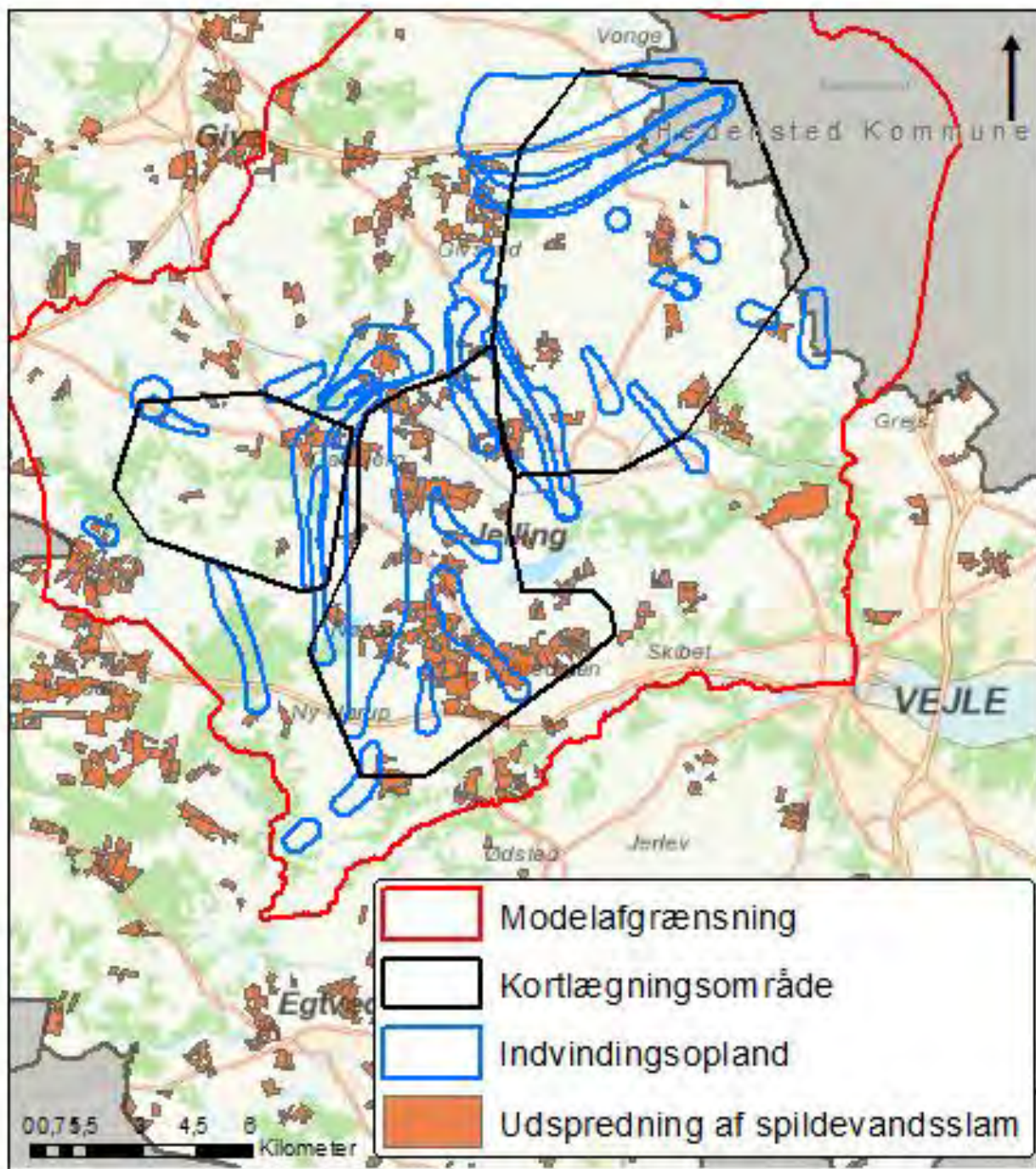


Modelafgrænsning, kortlægningsområder, indvindingsoplande, områder med særlige drikkevandsinteresser (OSD) og sprøjtemiddelfølsomme indvindingsområder (SFI)

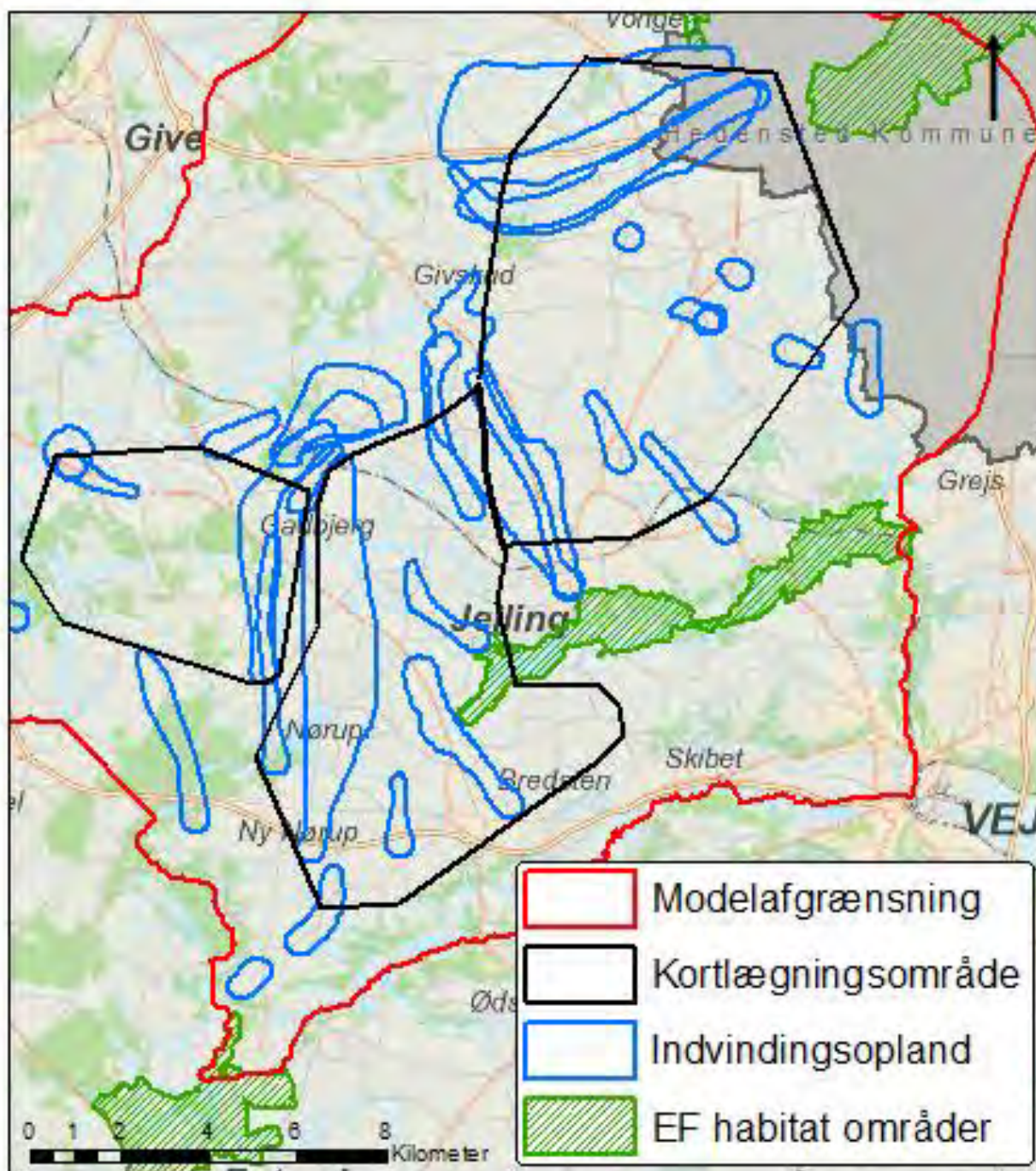


Modelafgrænsning, kortlægningsområder, indvindingsoplande og V1 og V2-kortlagte forureninger

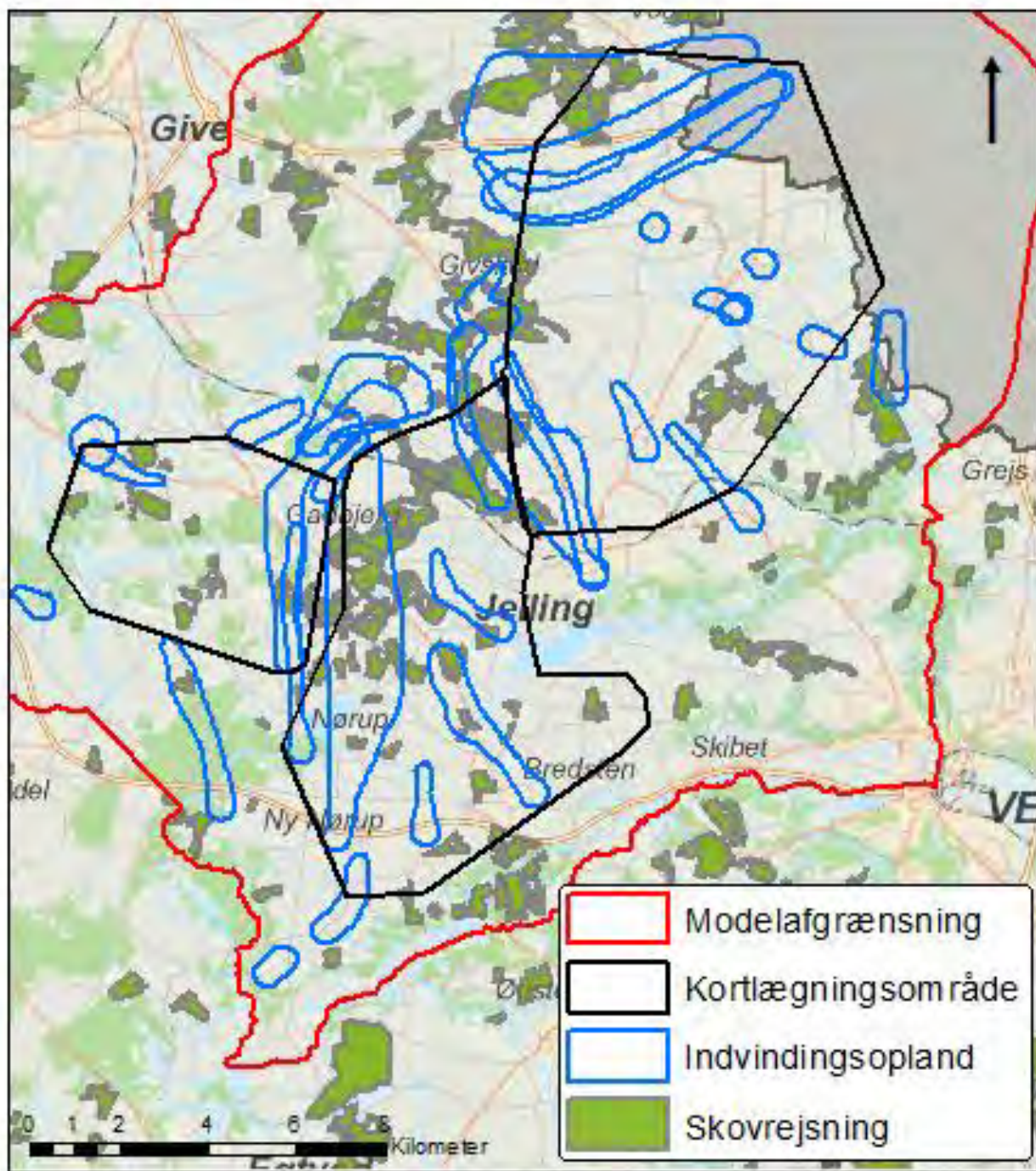




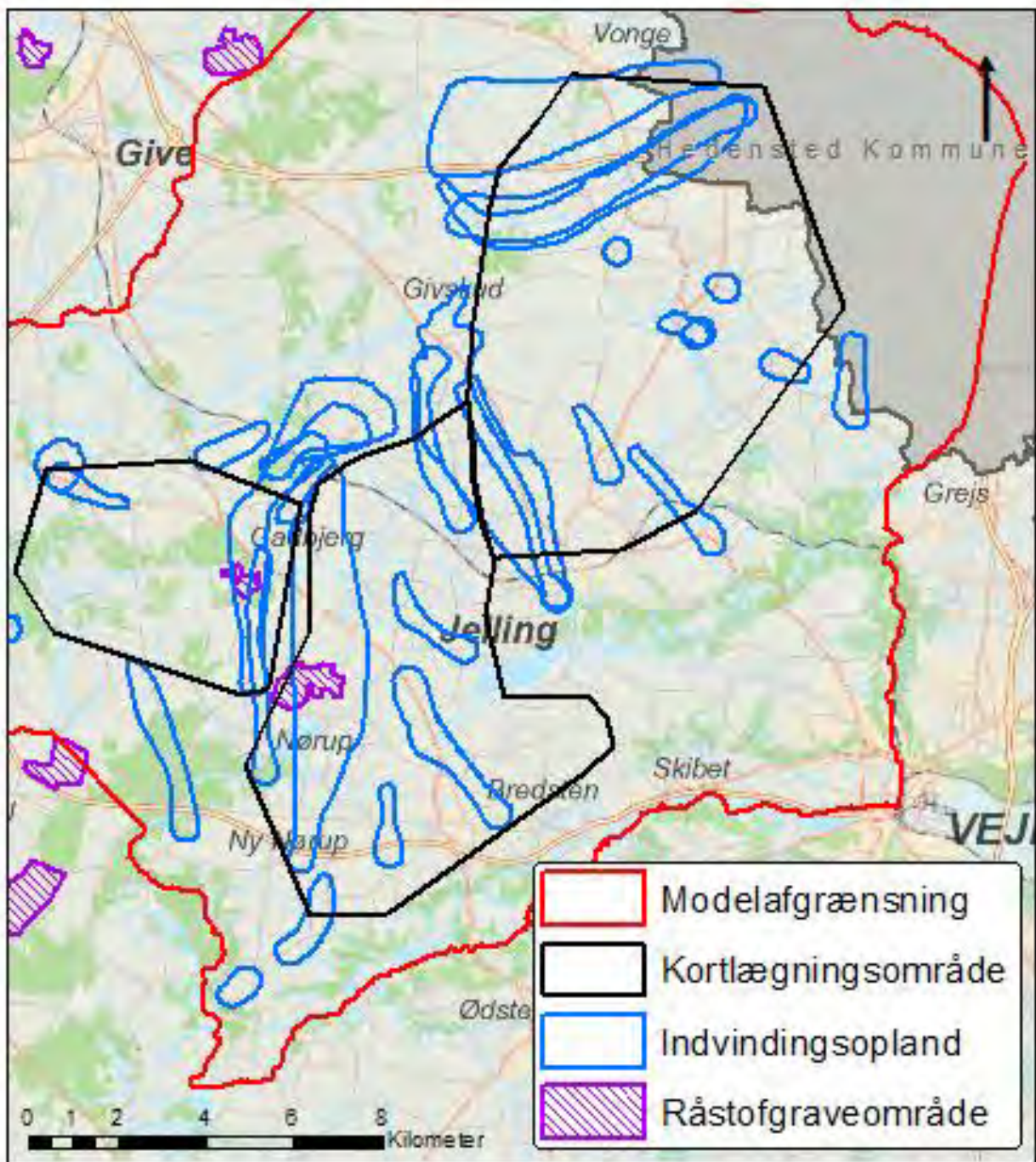
Modelafgrænsning, kortlægningsområder, indvindingsoplande og udspreddingsarealer for spildevandsslam



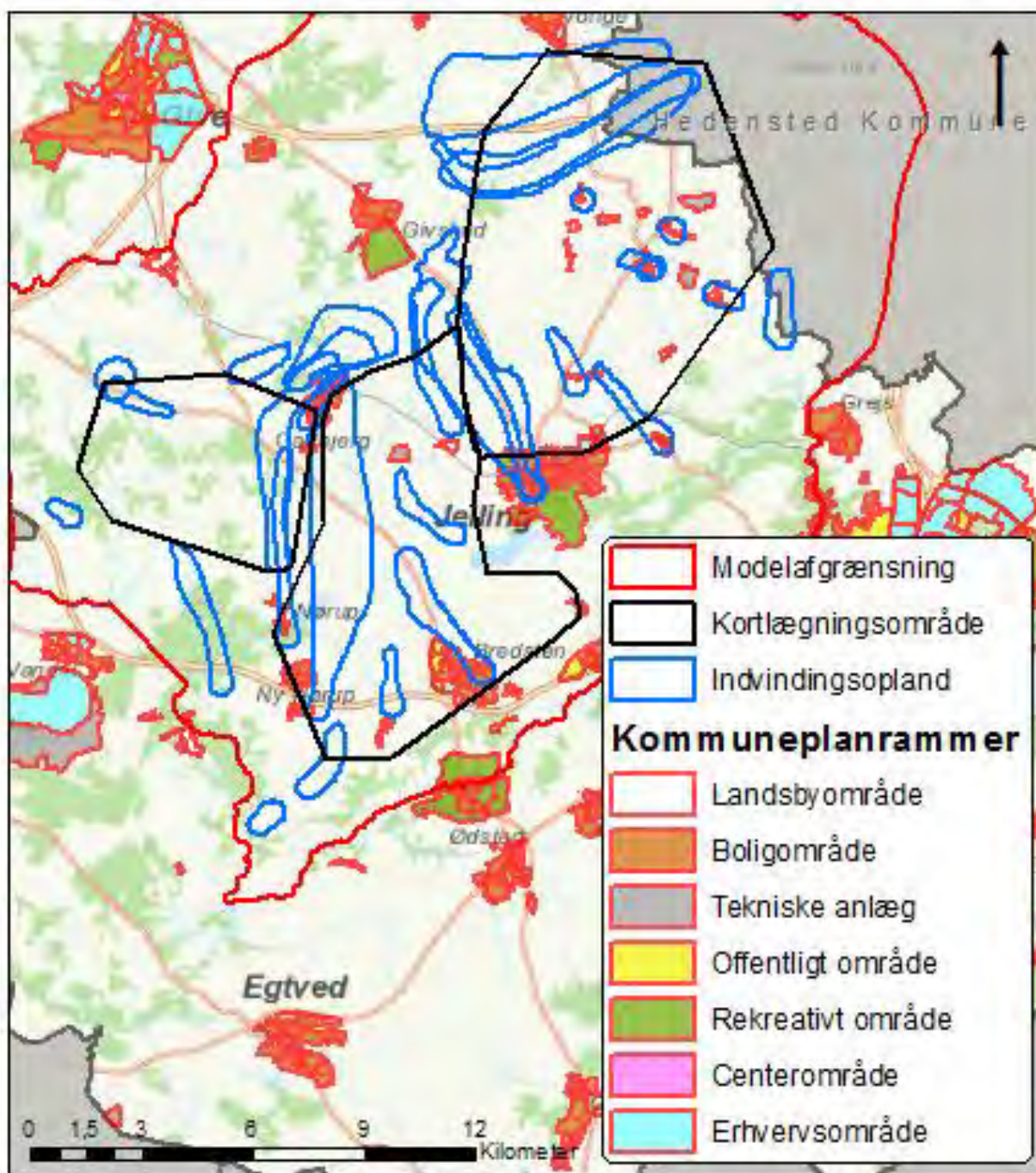
Modelafgrænsning, kortlægningsområder, indvindingsoplande og EF habitatområder (Nature 2000)



Modelafgrænsning, kortlægningsområder, indvindingsoplande og ønskede skovrejsningsområder



Modelafgrænsning, kortlægningsområder, indvindingsoplande og råstofgraveområder



Modelafgrænsning, kortlægningsområder, indvindingsoplände og kommuneplanrammer



