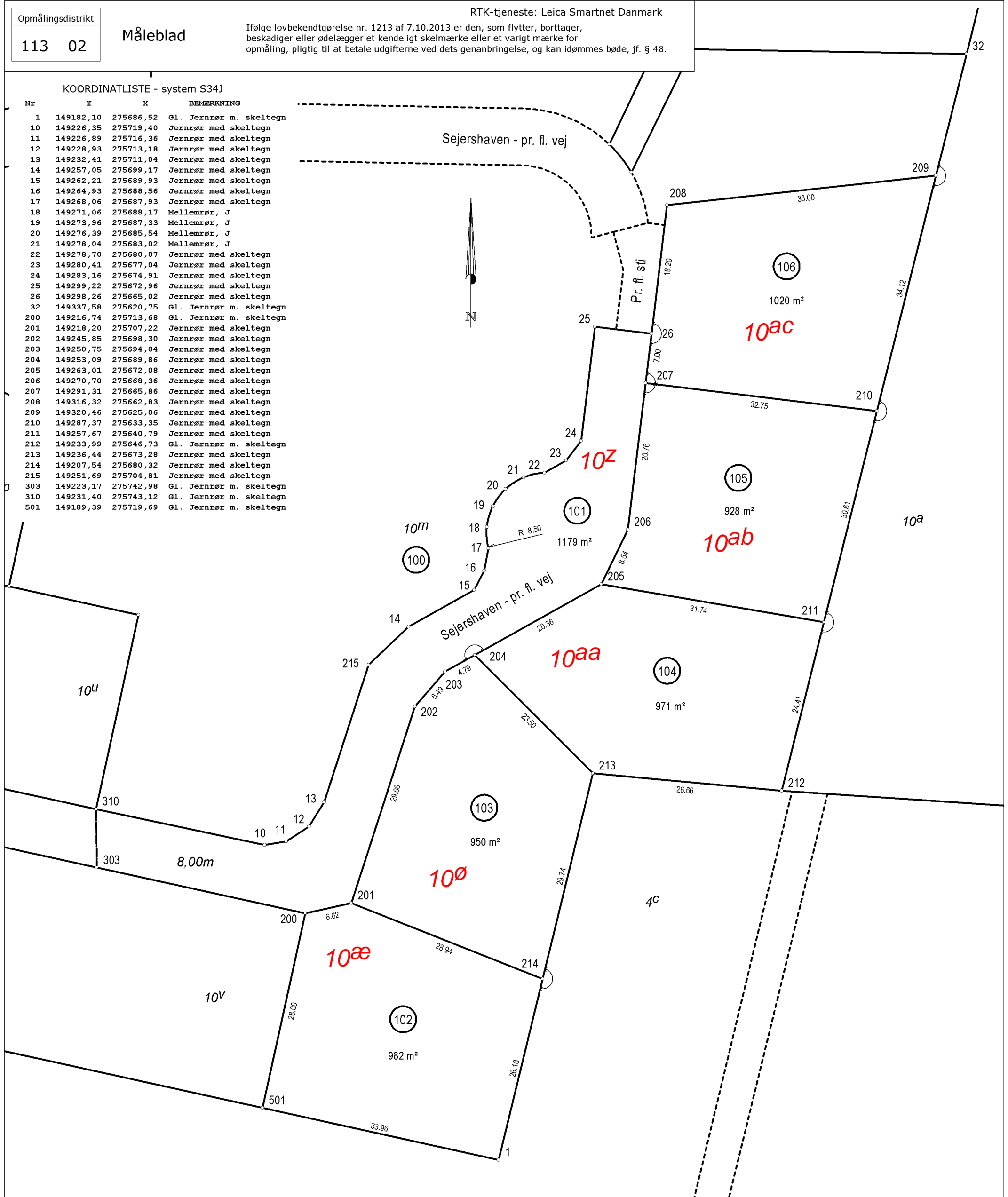


KOORDINATLISTE - system S34J

Nr	Y	X	BEMÆRKNING
1	149182,10	275686,52	Gl. Jernrør m. skeltegn
10	149226,35	275719,40	Jernrør med skeltegn
11	149226,89	275716,36	Jernrør med skeltegn
12	149228,93	275713,18	Jernrør med skeltegn
13	149232,41	275711,04	Jernrør med skeltegn
14	149257,05	275699,17	Jernrør med skeltegn
15	149262,21	275689,93	Jernrør med skeltegn
16	149264,93	275688,56	Jernrør med skeltegn
17	149268,06	275687,93	Jernrør med skeltegn
18	149271,06	275688,17	Mellemrør, J
19	149273,96	275687,33	Mellemrør, J
20	149276,39	275685,54	Mellemrør, J
21	149278,04	275683,02	Mellemrør, J
22	149278,70	275680,07	Jernrør med skeltegn
23	149280,41	275677,04	Jernrør med skeltegn
24	149283,16	275674,91	Jernrør med skeltegn
25	149299,22	275672,96	Jernrør med skeltegn
26	149298,26	275665,02	Jernrør med skeltegn
32	149337,58	275620,75	Gl. Jernrør m. skeltegn
200	149216,74	275713,68	Gl. Jernrør m. skeltegn
201	149218,20	275707,22	Jernrør med skeltegn
202	149245,85	275698,30	Jernrør med skeltegn
203	149250,75	275694,04	Jernrør med skeltegn
204	149253,09	275689,86	Jernrør med skeltegn
205	149263,01	275672,08	Jernrør med skeltegn
206	149270,70	275668,36	Jernrør med skeltegn
207	149291,31	275665,86	Jernrør med skeltegn
208	149316,32	275662,83	Jernrør med skeltegn
209	149320,46	275625,06	Jernrør med skeltegn
210	149287,37	275633,35	Jernrør med skeltegn
211	149257,67	275640,79	Jernrør med skeltegn
212	149233,99	275646,73	Gl. Jernrør m. skeltegn
213	149236,44	275673,28	Jernrør med skeltegn
214	149207,54	275680,32	Jernrør med skeltegn
215	149251,69	275704,81	Jernrør med skeltegn
303	149223,17	275742,98	Gl. Jernrør m. skeltegn
310	149231,40	275743,12	Gl. Jernrør m. skeltegn
501	149189,39	275719,69	Gl. Jernrør m. skeltegn



Matr. nr. 10m

Ejerlav: Gadbjerg By, Gadbjerg

Kommune: Vejle Kommune

Opmålt i: juli 2019

Thomas Ole Bach Poulsen

Målforshold: 1: 500

Landinspektør

Landinspektør j.nr.: 1910480

Dato: 15. juli 2019



Signaturforklaring

- - - - - : Blindt skel, der ikke bortfalder

Mål eller koordinater, der kun er til brug ved indlægningen på matrikelkortet, er angivet med klamme.

Mål eller koordinater, der er overført fra en sag, der tidligere er indsendt til Geodatastyrelsen, er mærket med GL.

Andre signaturer:
Se DS 104 og 198